


協働日本
K Y O D O N I P P O N

協働日本ご紹介資料

A composite image featuring two men in professional attire. On the left, a younger man with dark hair, wearing a dark suit and a striped tie, looks directly at the camera with a slight smile. On the right, an older man with grey hair, wearing a light blue suit and a patterned tie, looks down and to the left with a thoughtful expression. A black rectangular box with white Japanese text is centered over the image.

協働を通じて、
地域の活性化と
働く人の活性化を
実現する。



協働日本の想い

地域企業の挑戦に 本気で伴走していく

協働日本は地域に根ざした中小企業、長い歴史を持つ老舗企業、
伝統工芸を守り続ける事業者様をご支援します。

「熱意」のあるプロフェッショナル人材をつなぎ、本質的な課題や、
経営者の想いに本気で向きあいます。



組織開発から事業開発まで 複合的な課題に 取り組む経営者を支援しています

CASE1

自社の新しい事業やサービスの相談
相手や、担い手が社内にはいない。



お取り組み例

伝統的な大島紬を後世に伝えていく
プロジェクトをご支援



はじめ商事
奄美大島の大島紬

CASE2

ECチャネルでのデジタルマーケティ
ング戦略が描けず、社内にノウハウ
が不足している。



お取り組み例

金沢の老舗が挑む新たな販売チャネ
ル開拓および新製品開発をご支援



発酵食の町 金沢 大野
ヤマト醤油味噌

CASE3

自社の既存顧客が高齢化しており、
新しいターゲットを開拓したい。



お取り組み例

伝統発酵食品を守り続ける老舗企業
の、新しいターゲット開拓をご支援



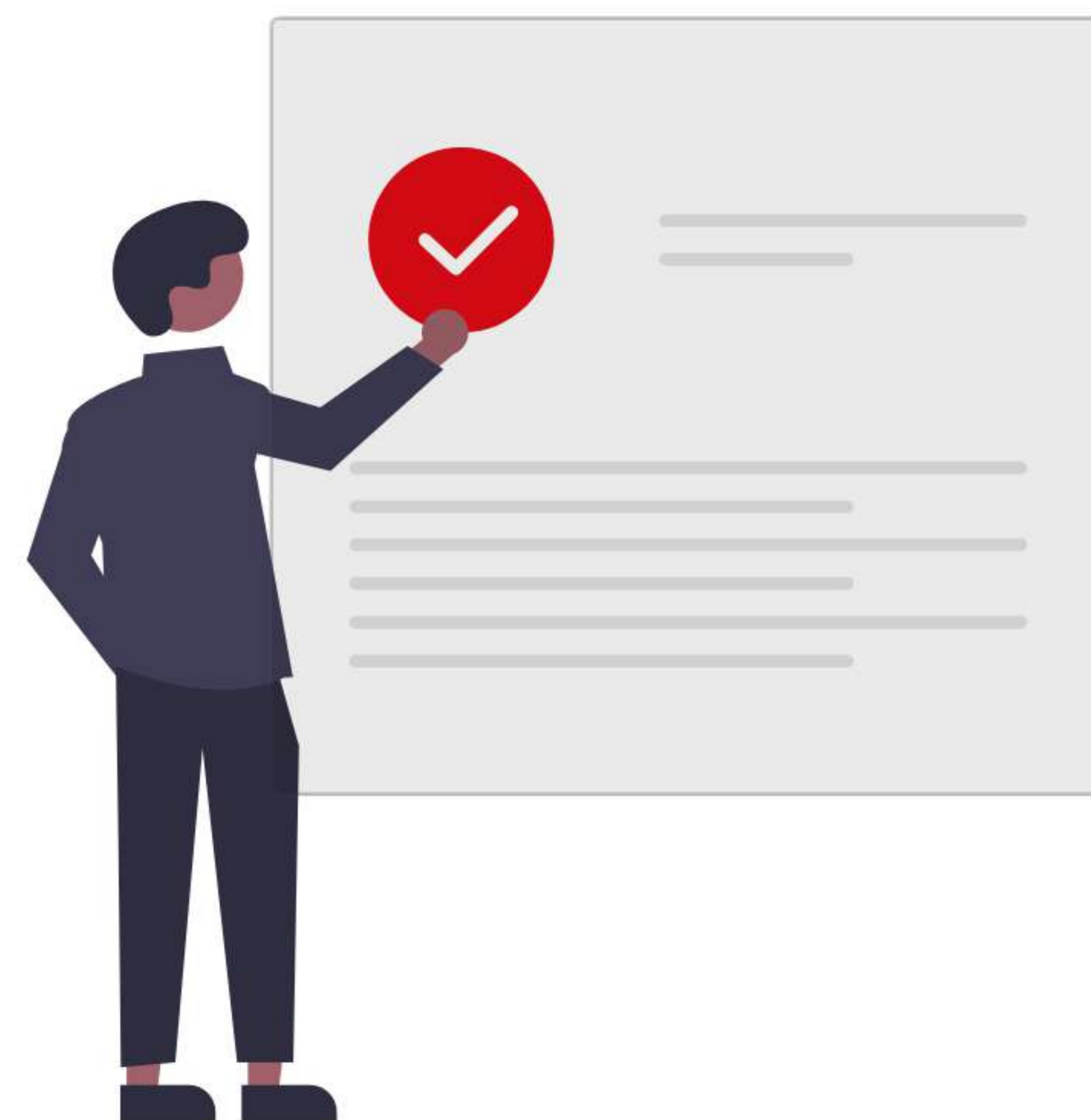
四十萬谷本舗

戦略から実行まで 担当する協働プロが伴走型支援

協働日本は強力な伴走型支援をご提供いたします。ご契約頂いた企業様の課題に応じて、支援体制を決定し最適な協働プロをマッチングします。定例ミーティングを通じ、経営課題の把握から実行までを伴走いたします。

STEP1

ヒアリング
経営課題の把握
要件定義



STEP2

オーダーメイド
チーム結成



STEP3

伴走
実行支援



※お打ち合わせの頻度や形式、お見積もりについては協働日本へご相談ください。

各領域で成果を上げている 第一線の実践者たち

100名を超える協働プロ・協働サポーターが在籍。企業の第一線で活躍する、各分野のプロフェッショナルを複業人材としてマッチング。最適なチームを組成し、プロジェクトをサポート。

マーケティング、ブランディング、販売促進



若山 幹晴

Masaharu Wakayama

(株)ワカバル
代表取締役
元GUマーケティング
部長

マーケティング、ブランディング、
PR、人材育成



向縄 一太

Ichita Sakinawa

花王(株)
シニア marketer

事業戦略、マーケティング戦略、
商品開発、市場調査(消費者インサイト
発掘) 資格:日本マーケティング協
会認定、マーケティング・マスター

事業開発



藤村 昌平

Shohei Fujimura

ライオン(株)
ビジネスインキュベ
ーション部長

新規事業開発、
新規事業開発組織設計と運営、
新規事業創出プログラム設計と運営、
新規事業担当者育成



小谷 克秀

Katsuhide Kotani

(株)レアジョブ
プロゴスマーケ
ティング営業部長

新規事業開発、事業運営、事業企画、
営業企画、新規事業担当者育成



村松 知幸

Tomoyuki Muramatsu

(株)協働日本
代表取締役社長

事業開発、M&A、経営企画、グローバ
ル人事、戦略人事

デザイン クリエイティブ



細田 勇生

Yuuki Hosoda

クリエイティブ
ディレクター/
プランナー

クリエイティブディレクション、
プランニング、
コミュニケーション戦略

デジタル、IT、業務改善



横町 暢洋

Mitsuhiro Yokomachi

大手電機メーカー
シニアマネージャー

ITを活用した業務改善・効率化、
ソフトウェア開発、サービス事業開
発・運営



塚原 英徳

Hidenori Tsukahara

大手電機メーカー
技術部長

事業開発、AI活用事業、サービス事業

人と組織のマネジメント



大西 剣之介

Kennosuke Onishi

バリュエンス
ホールディングス(株)
人事部長

人事制度設計・改革、人材開発、
組織開発、コーチング



村松 知幸

Tomoyuki Muramatsu

(株)協働日本
代表取締役社長

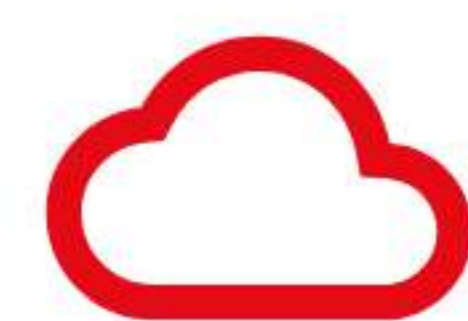
事業開発、M&A、経営企画、グローバ
ル人事、戦略人事

協働事例のご紹介

1875年創業の老舗企業の 新たな挑戦をご支援

四十萬谷本舗様（石川県金沢市）

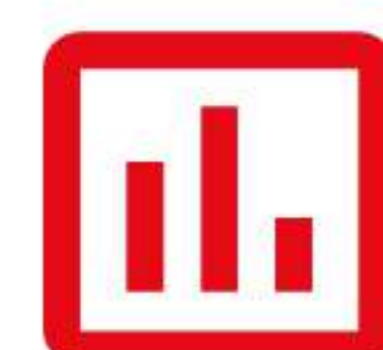
新たな顧客ターゲットを特定していく中で、経営戦略や経営構造の変革にも取り組ませて頂きました。製品戦略をご支援した際には都市の複業人材を活用し様々な視点を取り入れるなど従来とは異なる開発手法をご提案しました。



問題点の抽出

Asking

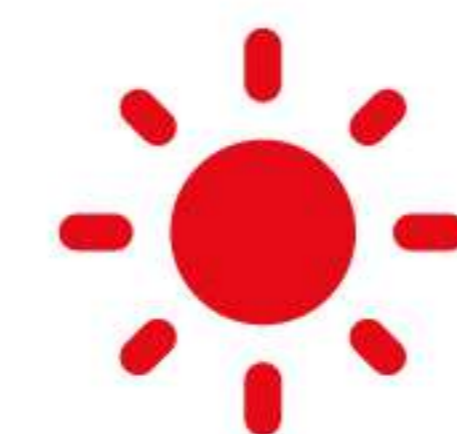
顧客層が60~80代が中心で
消費量が年々減少している。
新たな顧客の創造や販売方
法の多角化をしたい



実施

Action

商品開発スキーム構築/
リサーチ/
マーケティング戦略策定/
新チャネル開拓施策/
組織体制の改革



結果

Achievement

EC売上高前年比130%超
社会のニーズ・トレンドと
企業の将来像に合致する
商品開発ノウハウや組織作り
に成功



協働事例のご紹介

日本中で地域の中小企業さまを ご支援しております

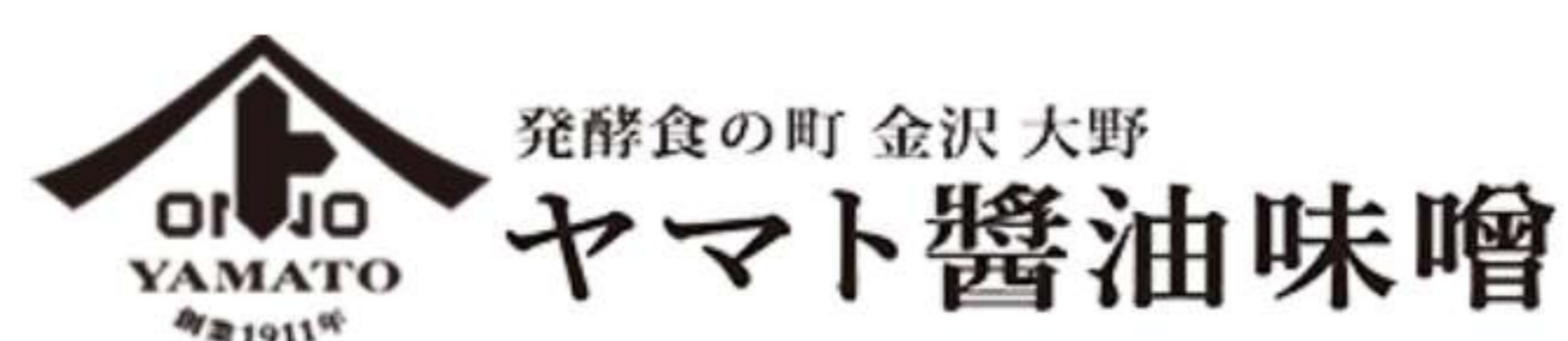
※ご導入実績の一例です



四十萬谷本舗

四十萬谷本舗

石川・金沢で1875年の創業から140年以上続く、かぶら寿しで有名な老舗の発酵食品専門店。



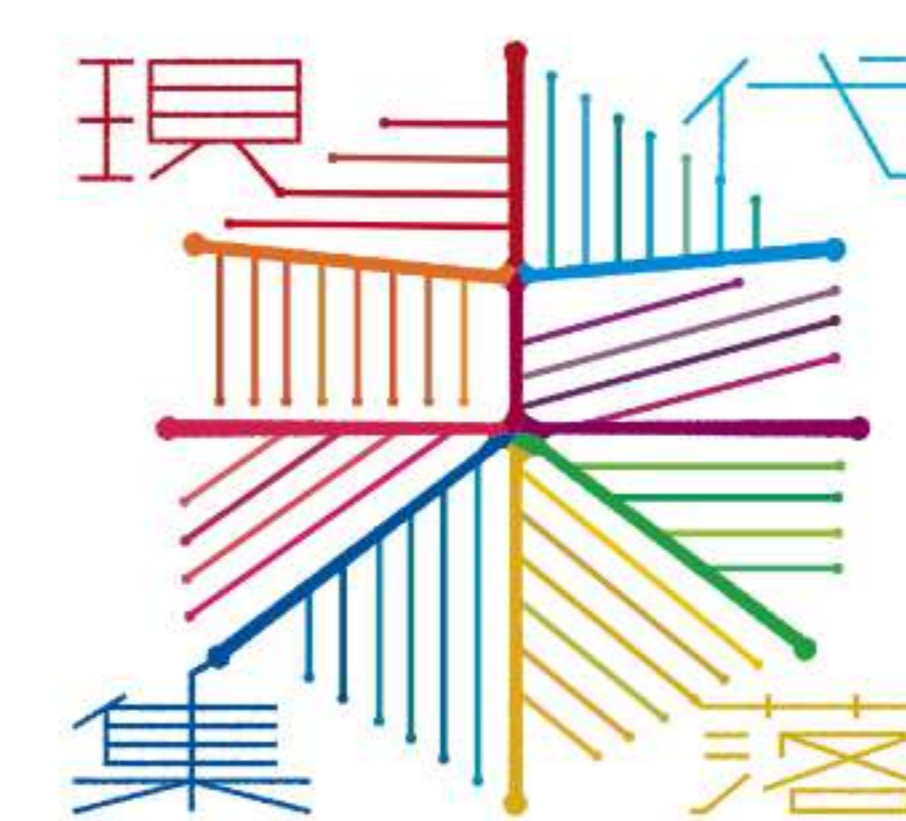
ヤマト醤油味噌

金沢大野創業の老舗醤油味噌専門店。健康に配慮した様々な商品を手掛ける。



旅音 旅音

金沢で暮らすように旅をするをコンセプトに、金沢市内で多数の人気宿を運営。



現代集落

100年後に残したい自然共生型生活圏をつくる実験プロジェクト。



神社仏閣カード

日本全国の神社仏閣で販売しているご当地だけで購入できるコレクション型のカードシリーズ。



はじめ商事

奄美大島の大島紬

奄美大島の有屋集落で8代続く大島紬の織元。奄美大島で受け継がれている伝統を守り続ける。



紬レザーかすり

奄美大島の大島紬

奄美大島で伝統的工芸品である大島紬とレザーを融合させた大島紬小物商品を作り続けている呉服店。



釜八® 金森合金

1714年（正徳4年）創業の老舗鋳物会社。江戸時代から続く鋳造技術を現代に伝える。



誠信システムズ

主にソフトウェア開発を手がけ、身近な製品やサービスに新たなソリューションを提供し続ける革新企業。



くさつビル

滋賀県草津市において、1961年より地元地域経済を支え続けている不動産賃貸・売買会社。



appendix

補足資料

協働日本事業とIPPO事業

協働日本事業は、地域に貢献したい意欲に溢れ、第一線で活躍する30代～40代のプロフェッショナル人材と、優れた人材を受け入れたい地域の会社とのマッチングを行います。想いとスキルを兼ね備えた、協働プロとの協働を通じ、地域の会社の事業課題を解決します。

IPPO事業は、本人がやりたいキャリアや姿を描き、次の一步を踏み出すために、IPPOコーチが丁寧に伴走していくキャリアコーチングです。価値観などの軸を明確化し、働く上で重要なWillを見つけ出すことで、人材を活性化させていきます。

プロフェッショナルマッチング	キャリアコーチング
	
<p>複業可能な各分野のプロフェッショナルをマッチング 選ばれた協働プロが、地域の会社と共に課題解決に取り組む</p>	<p>キャリアコーチングを通じて思いやWillを明確化 地域の会社との協働にコミットできる人材を発掘・育成</p>

実行フェーズ支援

検索連動型広告運用支援プラン

地域の中小企業様の多くにとっては、広告代理店への広告委託や、自社媒体の運用だけでは、費用や効果の観点から実施のハードルが高いと思います。

検索連動型広告から広告運用をスタートしていただき、我々が伴走型でご支援させていただくことで、顧客起点の思考ノウハウを移管、自立して広告運用が可能な状態へ導いていきます。

＼ こんな企業におすすめ ／

- 良い商品やサービスはあるが新規顧客の獲得に苦戦している
- 社内にマーケティング人材がおらず広告運用を開始できない
- ECに挑戦したいが何から始めれば良いのか分からない
- 自社のHPやSNSだけでは限界を感じている
- 多く無い予算の中でも企業成長につながる広告を打ちたい

クリエイティブ制作支援プラン

対話型の制作進行でクリエイティブを支援。協働日本のサポートの元で制作目的や戦略、クリエイティブの必要要素を丁寧な対話を通じて共有し制作していきます。

＼ こんな企業におすすめ ／

- 社内にクリエイティブ人材がおらず不安を感じている
- 限られた予算の範囲で出来ることを相談したい
- 自社のHP制作や改修をしたいが依頼の仕方が分からない相場
- が分かりにくいいため外注するのをためらっている
- 広告運用を開始したいが最適なLPを持っていない

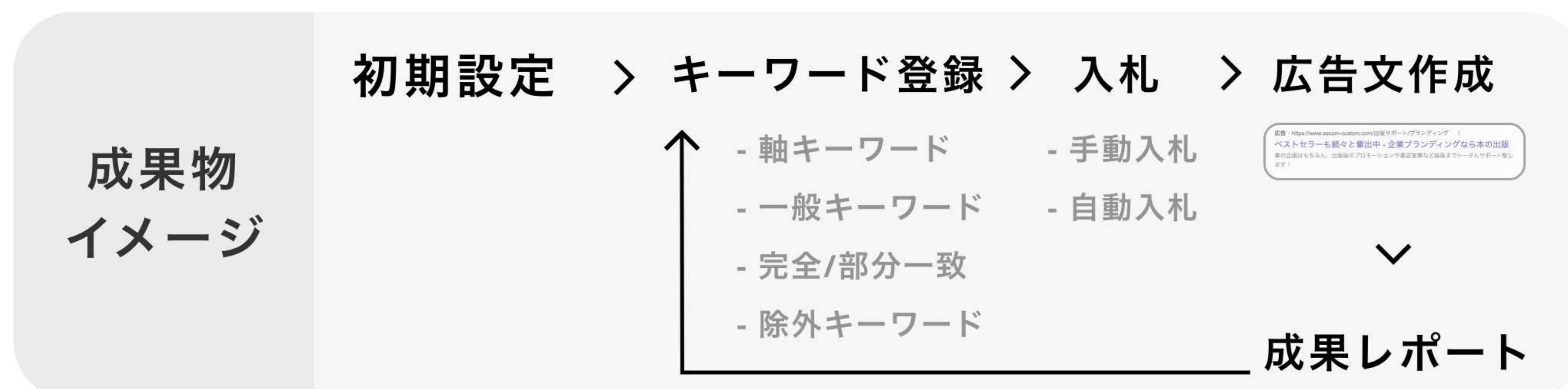
実行フェーズ支援

広告運用支援

このたび協働日本では、顧客起点の伴走型マーケティング支援の一環として、検索連動型広告の運用をサポートさせていただくことになりました。検索連動型広告の特徴は、購買行動をする上で重要な「検索」に連動し、新規顧客獲得に繋がるほか、ビジュアルの開発も不要なため、低コストから実施できることです。

一方で、ビジュアルが必要ない分、顧客起点での戦略と広告文が求められます。また運用型広告のため、PDCAを中期的に回す必要があります。本質的な顧客起点の伴走型マーケティング支援を行っている協働日本だからこそ、プロモーションだけでなく、本質的な事業・マーケティング戦略を共に描いていくことが可能です。

検索連動型広告立ち上げ支援	検索連動型広告運用支援
<ul style="list-style-type: none">- 広告アカウント初期設定- WEBサイト/ GA紐付け- 初期キーワード- 広告文提案	<ul style="list-style-type: none">- 広告運用PDCA(レポート)- キーワード- 広告文改善- マーケティング戦略支援



対象	金額
検索連動型 広告立ち上げ支援	初回利用料金 (1ヶ月のみ) 要相談
検索連動型 広告運用支援	月額利用料金※変動制 要相談

クリエイティブ支援

このたび協働日本では、伴走型支援の一環として、HPやビジュアル、動画制作と行ったクリエイティブ制作をサポートさせていただくことになりました。

信頼と丁寧なコミュニケーションが求められる地域の中小企業様を、クリエイティブとコミュニケーションの両面からサポートしていきます。全体のマーケティング戦略と連動して、クリエイティブを制作するため、中長期的なPDCAを回していくことができます。

HP制作

コーポレートサイト
ランディングページ
SEO対策
サーバー構築

ビジュアル デザイン

ロゴ
フライヤー
パッケージ
宣材写真

動画制作

イベント動画
プロモーション動画
オンラインイベント

SNS運用

Instagram
Twitter
Facebook

コミュニケーション ツール導入

Zoom
Slack
Chatwork
Messenger

対象	金額
クリエイティブ制作	要相談
コミュニケーションツール導入	要相談

協働 日本

K Y O D O N I P P O N